

УТВЕРЖДАЮ:



Директор МКУ «Нижегородлес»

В.В.Кукушкин

2024 г.

**Акт
обследования аварийных деревьев № 72**

лесных насаждений, закрепленных за муниципальным казенным учреждением
«Нижегородское городское лесничество»

Нижегородская область
(субъект Российской Федерации)

Место проведения: возле СНТ «Железнодорожник»

Участковое лесничество	Урочище (дача)	Квартал (кварталы)	Выдел (выделы)
Автозаводское	-	10	31
Автозаводское	-	10	32
Автозаводское	-	10	42

Перечетная ведомость аварийных деревьев, назначаемых в рубку

№ дерева	Координаты	Порода	Высота, м	Диаметр, см	Запас, куб.м	Структурные изъяны, характеризующие аварийность дерева	Сроки проведения мероприятия
1	2	3	4	5	6	7	8
1	N 56,275 E 43,79838	береза	23	34	0,944	сухой, стволовая гниль	2025
2	N 56,27501 E 43,79866	береза	10	24	0,235	сухой, слом ствола под кроной	2025
3	N 56,2751 E 43,79849	береза	18	18	0,214	сухой, слом ствола под кроной	2025
4	N 56,27634 E 43,79857	береза	10	24	0,235	сухой, слом ствола под кроной	2025
5	N 56,27632 E 43,79858	береза	10	26	0,276	сухой, слом ствола под кроной	2025
6	N 56,27642 E 43,79851	береза	8	28	0,271	сухой, слом ствола под кроной	2025
7	N 56,27682 E 43,7985	береза	8	20	0,138	сухой, слом ствола под кроной	2025
8	N 56,27692 E 43,79862	береза	10	24	0,235	сухой, слом ствола под кроной	2025
9	N 56,27705 E 43,79878	береза	14	20	0,214	сухой, слом ствола под кроной	2025
10	N 56,27705 E 43,79873	береза	16	28	0,47	сухой, слом ствола под кроной	2025
11	N 56,27704 E 43,79853	береза	16	28	0,468	сухой, слом ствола под кроной	2025
12	N 56,27712 E 43,79829	береза	6	12	0,041	сухой, слом ствола под кроной	2025
13	N 56,27722 E 43,79807	береза	14	24	0,307	сухой, слом ствола под кроной	2025
14	N 56,27749 E 43,7984	береза	16	22	0,289	сухой, слом ствола под кроной	2025
15	N 56,27766 E 43,79874	береза	14	22	0,258	сухой, слом ствола под кроной	2025
16	N 56,27776 E 43,79891	береза	12	20	0,188	сухой, слом ствола под кроной	2025
17	N 56,27764 E 43,79928	сосна	24	32	0,868	сухой, стволовая гниль	2025
18	N 56,27756 E 43,79921	береза	8	26	0,233	сухой, слом ствола под кроной	2025
19	N 56,27762 E 43,79954	береза	6	26	0,191	сухой, слом ствола под кроной	2025
20	N 56,27774 E 43,79963	береза	16	26	0,403	сухой, слом ствола под кроной	2025
21	N 56,2777 E 43,79999	береза	16	20	0,239	сухой, слом ствола под кроной	2025
22	N 56,27762 E 43,80013	береза	16	22	0,289	сухой, слом ствола под кроной	2025
23	N 56,27772 E 43,80035	береза	23	28	0,64	сухой, стволовая гниль	2025
24	N 56,27753 E 43,80055	береза	24	34	0,98	сухой, стволовая гниль	2025
25	N 56,27753 E 43,80056	береза	22	24	0,452	сухой, стволовая гниль	2025
26	N 56,27755 E 43,80066	береза	16	34	0,69	сухой, слом ствола под кроной	2025
27	N 56,27792 E 43,80095	береза	14	22	0,258	сухой, слом ствола под кроной	2025
28	N 56,2779 E 43,80106	береза	3	32	0,111	сухой, слом ствола под кроной	2025
29	N 56,27805 E 43,80117	береза	16	26	0,403	сухой, слом ствола под кроной	2025

№ дерева	Координаты	Порода	Высота, м	Диаметр, см	Запас, куб.м	Структурные изъяны, характеризующие аварийность дерева	Сроки проведения мероприятия
30	N 56,27806 E 43,80098	береза	18	32	0,675	сухостой, слом ствола под кроной	2025
31	N 56,27804 E 43,80036	береза	14	26	0,361	сухостой, слом ствола под кроной	2025
32	N 56,27812 E 43,80057	береза	24	36	1,099	обрыв корней (вывал)	2025
33	N 56,27783 E 43,80012	береза	23	34	0,944	сухостой, стволовая гниль	2025
34	N 56,27782 E 43,7992	береза	14	22	0,258	сухостой, стволовая гниль	2025
35	N 56,27781 E 43,79919	береза	4	24	0,083	сухостой, слом ствола под кроной	2025
36	N 56,27796 E 43,79919	береза	16	26	0,403	сухостой, слом ствола под кроной	2025
37	N 56,27764 E 43,79791	береза	19	32	0,707	сухостой, слом ствола под кроной	2025
38	N 56,27781 E 43,79791	береза	16	38	0,861	сухостой, слом ствола под кроной	2025
39	N 56,27791 E 43,79795	береза	20	18	0,234	сухостой, стволовая гниль	2025
40	N 56,27818 E 43,79809	береза	18	40	1,055	сухостой, слом ствола под кроной	2025
41	N 56,27826 E 43,79818	береза	6	42	0,499	сухостой, слом ствола под кроной	2025
42	N 56,27876 E 43,79839	сосна	21	20	0,301	сухостой, стволовая гниль	2025
43	N 56,27875 E 43,79843	сосна	22	24	0,452	сухостой, стволовая гниль	2025
44	N 56,27888 E 43,79875	сосна	23	26	0,552	сухостой, стволовая гниль	2025
45	N 56,27887 E 43,79888	береза	6	46	0,598	сухостой, слом ствола под кроной	2025
46	N 56,27893 E 43,79905	береза	5	26	0,17	сухостой, слом ствола под кроной	2025
47	N 56,27903 E 43,79928	береза	20	18	0,234	сухостой, слом ствола под кроной	2025
48	N 56,27914 E 43,79926	сосна	23	26	0,552	сухостой, стволовая гниль	2025

ЗАКЛЮЧЕНИЕ

С целью предотвращения негативных процессов или снижения ущерба от их воздействия: рекомендуется провести мероприятие – рубку аварийных деревьев породы береза в количестве 43 штуки объемом 17,851 куб.м породы сосна в количестве 5 штук объемом 2,725 куб.м.

Мероприятия, необходимые для предупреждения повреждения или поражения смежных деревьев, осуществляются в соответствии с правилами санитарной безопасности в лесах от 09.12.2020 № 2047, правилами осуществления мероприятий по предупреждению распространения вредных организмов от 09.11.2020 № 912, а также правилами заготовки древесины и особенностями заготовки древесины в лесничествах, указанных в статье 23 Лесного кодекса Российской Федерации от 01.12.2020 № 993.

Исполнитель работ по проведению обследования аварийных деревьев:
зам.начальника отдела охраны, защиты и воспроизводства лесов МКУ «Нижегородлес»

Ф.И.О. Белоненко А.В.

Подпись 

Дата составления документа 09.10.2024 Телефон 8(831) 228 01 68

Материалы фотофиксации:





Дерево 2
56.27514, 43.79843, 114.4м
03/10/2024 14:12:55





4

5

Дерево 4-5
56,27657; 43,7984, 101,50
03/10/2024 14:16:42



Дерево 6
56,27653, 43,79845, 103.6м
03/10/2024 14:18:12



Дерево 7
56.27694, 43.79825, 101,8м
03/10/2024 14:19:46







Дерево 11
56.27714, 43.79833, 93.6м
03/10/2014 14:23:22



Дерево 12
56,27713, 43,79813, 93,6м
03/10/2024 14:23:42



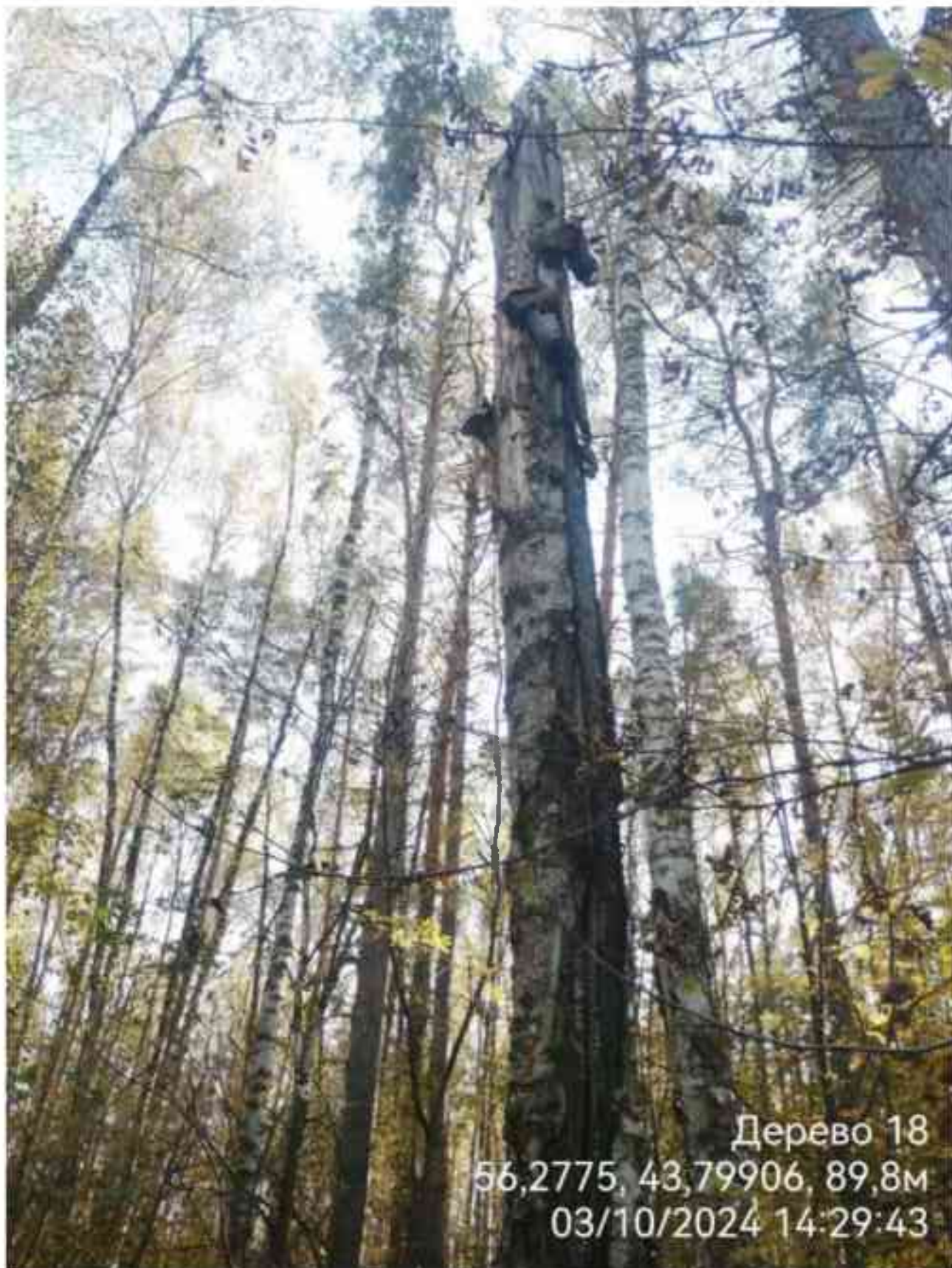
Дерево 13
56.27724, 43.79782, 96.9м
03/10/2024, 14:25:19













Дерево 19
56,27761, 43,79946, 96,6м
03/10/2024 14:30:18







Дерево 22
56.27775, 43.80009, 101.7м
03/10/2024 14:32:44



Дерево 23
56.27781, 43.80018, 111.4м
03/10/2024 14:33:12













Дерево 30
56,2x12,43,80097, 93,0м
10/2024 14:39:01





Дерево 32
56,27809, 43,80043, 103,4м
03/10/2024 14:42:46







Дерево 35
56.27767, 43.79899, 103.8м
03/10/2024 14:46:53





Дерево 37
56,27763; 43,79792, 95,5м
03/10/2024 14:52:09



Дерево 38
56,2778, 43,79775, 100,7м
03/10/2024 15:50:55



39

Дерево 39
56.27781, 43.79775, 96.1м
03/10/2024 14:51:59



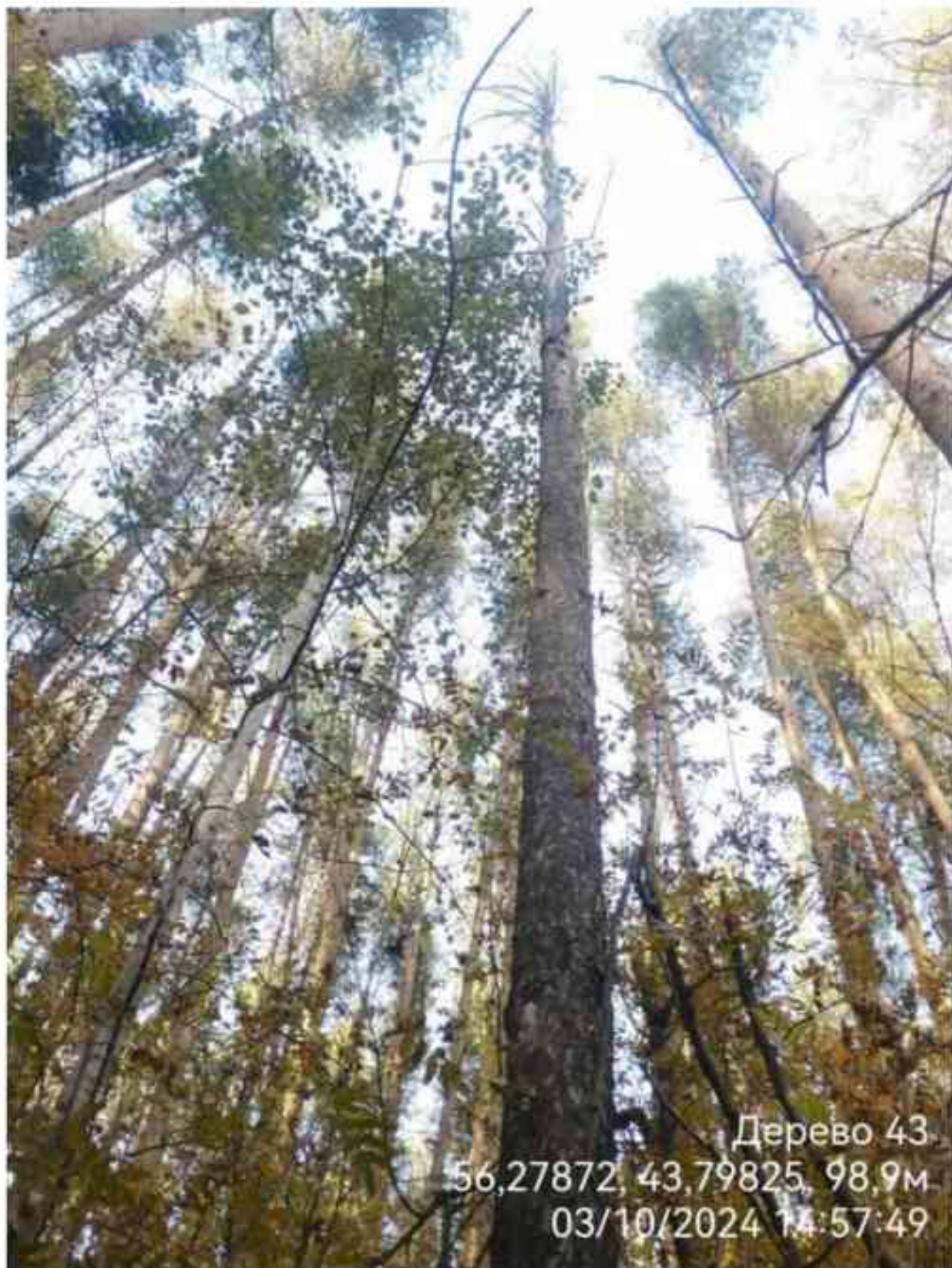


Дерево 41
56.27815, 43.79813, 103.9M
03/10/2024 14:54:21



42

Дерево 42
56.27874, 43.79821, 99
03/10/2024 14:00



Дерево 43
56,27872, 43,79825, 98,9м
03/10/2024 14:57:49



Дерево 44
56,27883, 43,79873, 100,2м
03/10/2024 14:58:38



Дерево 45
56.2788, 43.79881, 100,3м
03/10/2024 14:59:10



Дерево 46
56,27889, 43,79894, 98.8м
03/10/2024 14:59:44



